

Kurzbericht



Jugendbildungsstätte Windberg Klostergebäude | ©Hermann Liebert

Jugendbildungsstätte Windberg

Pfarrplatz 22
94336 Windberg

Tel: 09422 824 200
Fax: 09422 824-123

kontakt@jugendbildungsstaette-windberg.de
<https://www.jugendbildungsstaette-windberg.de/>

Herzlich willkommen!

PRÜFERGEBNIS

für

Jugendbildungsstätte Windberg

94336 Windberg, Zertifikats-ID: PA-13956-2024



Dieses Angebot wurde nach den Kriterien
der bundesweiten Kennzeichnung

»Reisen für Alle«

eingestuft und ist berechtigt, im Zeitraum

September 2024 – August 2027

die Auszeichnung

»Barrierefreiheit geprüft«

sowie die dazu gehörigen Piktogramme zu führen
und vertragsgemäß zu nutzen.



Jugendbildungsstätte
Windberg
Klostergebäude

©Hermann Liebert



Jugendbildungsstätte
Windberg Abt
Gebhard Haus

©Hermann Liebert

Barrierefreiheit auf einen Blick

- Parkplatz für Menschen mit Behinderung
- Gebäude stufenlos zugänglich
- Alle für den Gast nutzbaren und erhobenen Räume und Einrichtungen sind stufenlos oder über einen Aufzug erreichbar. Ausgenommen ist der Freizeitkeller
- 80 cm Mindestbreite aller Durchgänge/Türen
- WC für Menschen mit Behinderung
- Schwellenlose, große Dusche
- Duschstuhl oder –sitz vorhanden
- Assistenzhunde willkommen

Informationen für Menschen mit Gehbehinderung und Rollstuhlfahrer

Alle prüfrelevanten Bereiche erfüllen die Qualitätskriterien der Kennzeichnung „**Barrierefreiheit geprüft – teilweise barrierefrei für Menschen mit Gehbehinderung**“.

Einige **Hinweise zur Barrierefreiheit** haben wir nachfolgend zusammengestellt. Detaillierte Angaben finden Sie im Prüfbericht.

- Es ist mindestens ein Parkplatz für Menschen mit Behinderung vorhanden.
- Alle für den Gast nutzbaren und erhobenen Räume und Einrichtungen sind stufenlos/ ebenerdig oder über einen Aufzug zugänglich. Ausgenommen ist der Freizeitkeller. Dieser ist nur über eine Treppe erreichbar.
- Alle für den Gast nutzbaren und erhobenen Türen/Durchgänge und Wege sind mindestens 80 cm breit.
- Es ist mindestens ein Doppel- oder Mehrbettzimmer vorhanden.
- Das barrierefrei gestaltete WC auf dem Zimmer ist von einer Seite aus anfahrbar (mindestens 70 cm). Es ist ein klappbarer Haltegriff auf der anfahrbaren Seite vorhanden.
- Das Waschbecken ist unterfahrbar und der Spiegel im Stehen und Sitzen einsehbar.
- Der Zugang zur Dusche erfolgt schwellenlos. Ein Haltegriff und ein Duschstuhl sind vorhanden.
- Es sind Tische vorhanden, die max. 80 cm hoch und in einer Höhe von 67 cm und einer Tiefe von 30 cm unterfahrbar sind.
- Es ist ein WC für Menschen mit Behinderung vorhanden, welches von einer Seite anfahrbar ist (mindestens 80 cm). Es ist ein fester Haltegriff vorhanden.

Informationen für Menschen mit Hörbehinderung und gehörlose Menschen

Einige **Hinweise zur Barrierefreiheit** haben wir nachfolgend zusammengestellt. Detaillierte Angaben finden Sie im Prüfbericht.

- Es ist keine induktive Höranlage vorhanden.
- WLAN steht zur Verfügung.
- Es ist mindestens ein Doppel- oder Mehrbettzimmer vorhanden.
- Es ist eine frei verfügbare Steckdose in der Nähe des Bettes vorhanden.
- Ein abgehender Notruf im Aufzug wird nur akustisch bestätigt. Alternativ sind Treppen vorhanden.

Informationen für Menschen mit Sehbehinderung und blinde Menschen

Einige **Hinweise zur Barrierefreiheit** haben wir nachfolgend zusammengestellt. Detaillierte Angaben finden Sie im Prüfbericht.

- Assistenzhunde sind willkommen.
- Die Beschilderung (zur Orientierung) ist in gut lesbarer und kontrastreicher Schrift gestaltet.
- Alle Bereiche sind hell und blendfrei ausgeleuchtet.
- Es ist mindestens ein Doppel- oder Mehrbettzimmer vorhanden.
- Ein abgehender Notruf im Aufzug wird akustisch bestätigt.
- Treppen weisen mindestens einen einseitigen Handlauf auf.
- Informationen sind nicht in Braille- oder Prismenschrift verfügbar.

Informationen für Gäste mit kognitiven Beeinträchtigungen

Einige **Hinweise zur Barrierefreiheit** haben wir nachfolgend zusammengestellt. Detaillierte Angaben finden Sie im Prüfbericht.

- Der Name der Jugendherberge ist von außen klar erkennbar.
- Die Ziele der Wege sind in Sichtweite oder es sind Wegezeichen in ständig sichtbarem Abstand vorhanden.
- Es ist mindestens ein Doppel- oder Mehrbettzimmer vorhanden.
- Es sind keine Informationen in leichter Sprache vorhanden.

Bildergalerie

Wir haben für Sie einige Fotos aus dem Betrieb / Angebot zusammengestellt. In den Detailberichten finden Sie weitere Fotos.



ÖPNV

©Hermann Liebert



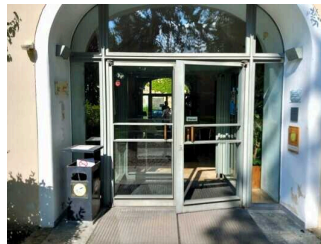
Parken

©Hermann Liebert



Außenbereich vor dem Kloster

©Hermann Liebert



Eingang

©Hermann Liebert



Pforte

©Hermann Liebert



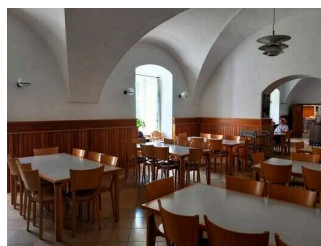
Öffentliches WC für Menschen mit Behinderung im Kloster (EG)

©Hermann Liebert



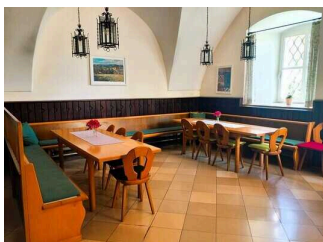
Tagungs- und Gruppenräume im Kloster

©Hermann Liebert



Speisesaal im Kloster (EG)

©Hermann Liebert



Stüberl im Kloster (EG)

©Hermann Liebert



Freizeitkeller im Kloster (UG)

©Hermann Liebert



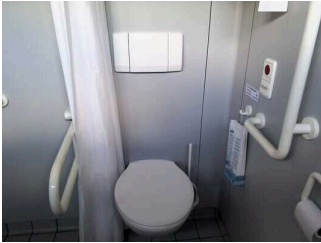
Tagungs- und Gruppenräume im Abt Gebhard Haus

©Hermann Liebert



Zimmer 6 Abt Gebhard Haus (EG)

©Hermann Liebert



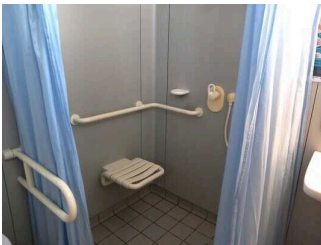
Bad zu Zi. 6 für Menschen mit Behinderungen im Abt Gebhard Haus (EG)

©Hermann Liebert



Zimmer 3 Abt Gebhard Haus (UG)

©Hermann Liebert



Bad zu Zi. 3 für Menschen mit Behinderungen im Abt Gebhard Haus (UG)

©Hermann Liebert

Informationen zum Kennzeichnungssystem „Reisen für Alle“

Alle nach „Reisen für Alle“ **zertifizierten Betriebe und Orte** erfüllen folgende Kriterien:

- Die Daten und Angaben zur Barrierefreiheit wurden von **externen, speziell geschulten Erhebern** vor Ort erhoben und geprüft. Es handelt sich um keine Selbsteinschätzung.
- Die Daten zur Barrierefreiheit liegen **im Detail** vor und können von Gästen eingesehen werden.
- Mindestens ein Mitarbeiter hat an einer **Schulung** zum Thema „**Barrierefreiheit als Komfort- und Qualitätsmerkmal**“ teilgenommen.

Die Kennzeichnung – Erläuterung der Logos und Piktogramme

Das Kennzeichen „**Information zur Barrierefreiheit**“ signalisiert, dass detaillierte und geprüfte Informationen zur Barrierefreiheit für alle Personengruppen vorliegen.



Das Kennzeichen „**Barrierefreiheit geprüft**“ basiert auf „Information zur Barrierefreiheit“ und bedeutet, dass zusätzlich die Qualitätskriterien für bestimmte Personengruppen teilweise oder vollständig erfüllt sind.



Die Kennzeichnung „**Barrierefreiheit geprüft**“ liegt in zwei Qualitätsstufen vor:

„**Barrierefreiheit geprüft: teilweise barrierefrei**“.

Die Qualitätskriterien sind für die dargestellte Personengruppe der Rollstuhlfahrer teilweise erfüllt, d. h. das Angebot ist für Rollstuhlfahrer teilweise barrierefrei. Das „i“ im Piktogramm signalisiert, dass man noch einmal genauer nachlesen sollte, ob das Angebot den eigenen Ansprüchen genügt.



„**Barrierefreiheit geprüft: barrierefrei**“.

Die Qualitätskriterien sind für die dargestellte Personengruppe der Rollstuhlfahrer erfüllt, d. h. das Angebot ist für Rollstuhlfahrer barrierefrei.



Es gibt Qualitätskriterien für **sieben Personengruppen** und für jede Personengruppe ein eigenes **Piktogramm**.

Menschen mit Gehbehinderung



Rollstuhlfahrer



Menschen mit Hörbehinderung



Gehörlose Menschen



Menschen mit Sehbehinderung



Blinde Menschen



Menschen mit kognitiven Beeinträchtigungen

